



Comune di Romeno

PIANO REGOLATORE GENERALE SCHEDATURA EDIFICI DEL CENTRO STORICO

VARIANTE OTTOBRE 2017

Numero scheda : 177

P.ED. : 51

FM : 3

Comune Catastale:

Romeno

Località:

Romeno

Categoria vigente:

R3

Categoria variante:

R6



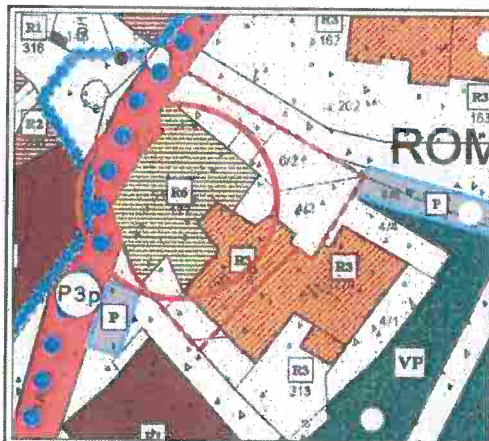
ALEGATO
ALLA DELIBERA
del C.C. n° 33
del. 09.11.2017

IL SEGR. COM. E

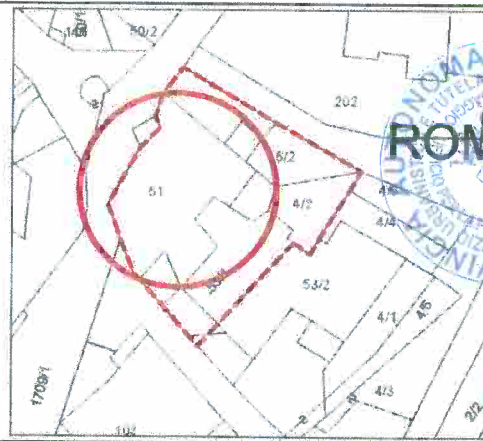


ORDINE DEGLI ARCHITETTI
DELLA PROV. DI TRENTO
dott. arch. FULVIO BERTOLUZZA
ISCRIZIONE ALBO N° 181

PROVINCIA AUTONOMA DI TRENTO
Ufficio per la Pianificazione Urbanistica e il Paesaggio
**APPROVATO
CON PRESCRIZIONE**
dalla Giunta Provinciale
con deliberazione
N° 1884 D.D. 16.11.2017



Estratto PRG - Scala 1:1000



Estratto mappa - Scala 1:1000



Comune di Romeno
PIANO REGOLATORE GENERALE
SCHEDATURA EDIFICI DEL CENTRO STORICO

Numero scheda : 177

P.ED. : S1

FM : 3

VARIANTE OTTOBRE 2017

Data rilievo: 2016

Rilevatore: Arch. Fulvio Bertoluzza

Comprensorio: C6

Tipologia funzionale

A

- A = edificio prevalentemente residenziale
- B = edificio produttivo
- C = edificio speciale
- D = stalla
- E = baita
- F = malga
- G = chiesa
- H = rustico
- I = fontana
- L = legnaia
- M = municipio
- N = magazzino
- O = albergo
- P = cabina elettrica
- Q = edificio commerciale
- R = castello
- S = tettoia
- T = garage
- U = accesso

Tipologia architettonica storica

4

- 0 = Nessuna definizione
- 4 = Bassa definizione
- 6 = Media definizione
- 8 = Alta definizione

Degrado

B

- A = Nullo
- B = Medio
- C = Elevato

Permanenza caratteri formali

1

- Volumetrici originali: 1
- Costruttivo: 0
- Complementari: 0
- Decorativi: 0

Materiali utilizzati:

Copertura: tegola coppo
 Edificio : intonaco
 Spazi di pertinenza: cortile interno

Colore: marrone chiaro
 Colore: grigio / decorazioni
 Tipologia: pavimentato

ART. 47BIS N.A. – (PREVEDE DEMOLIZIONE)

Epoca di costruzione

8

- 4 = posteriore al 1939
- 6 = tra il 1860 e il 1939
- 8 = anteriore al 1860

Spazi di pertinenza

B

- A = alta qualità
- B = media qualità
- C = bassa qualità

Grado di utilizzo

A

- A = utilizzato
- B = sottoutilizzato
- C = in stato di abbandono

Vincoli legislativi

N

- N = no
- S = D. Lgs n°42/04

Permanenza caratteri formali	1 +
Tipologia architettonica storica	4 +
Epoca di costruzione	8 =
Punteggio	13
Categoria Piano	R6

in sostituzione di...

in S. Marco 21 38122 Trento - tel. 0461/241111



Comune di Romeno

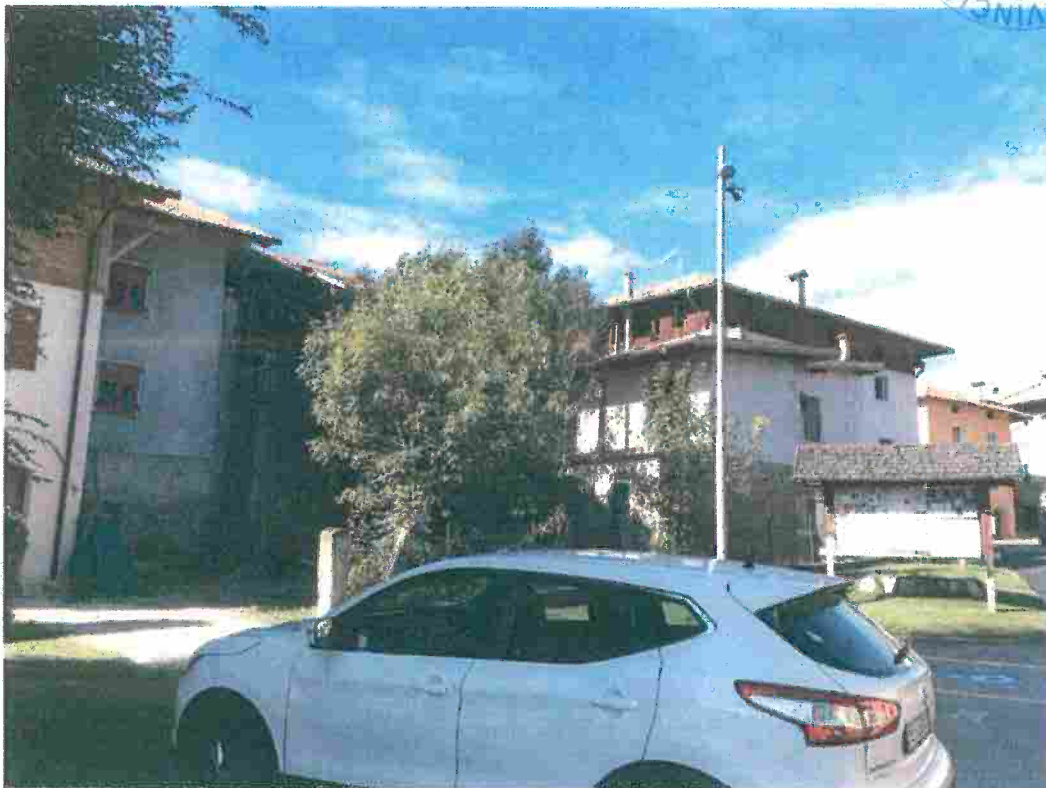
PIANO REGOLATORE GENERALE
SCHEDATURA EDIFICI DEL CENTRO STORICO

VARIANTE OTTOBRE 2017

Numero scheda : 177

P.ED. : 51

FM : 3



PROVINCIA AUTONOMA DI TRENTO
Ufficio per la Pianificazione Urbanistica e il Paesaggio
APPROVATO
CON PRESCRIZIONE
dalla Giunta Provinciale
con deliberazione
N° 1886 D.D. 16.11.2017





Comune di Romeno

PIANO REGOLATORE GENERALE SCHEMATURA EDIFICI DEL CENTRO STORICO

VARIANTE OTTOBRE 2017

Numero scheda : 178

P.ED. : 53/1

FM : 3

Comune Catastale:

Romeno

Località:

Romeno

Categoria vigente:

R2

Categoria variante:

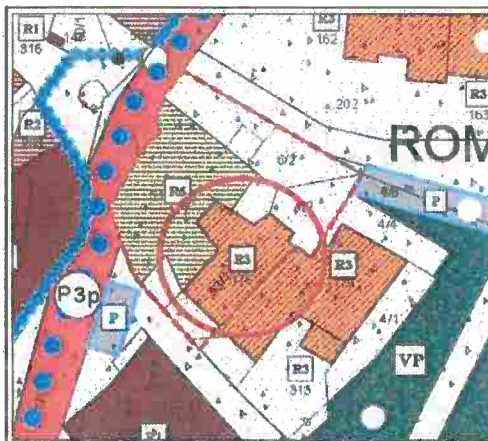
R3



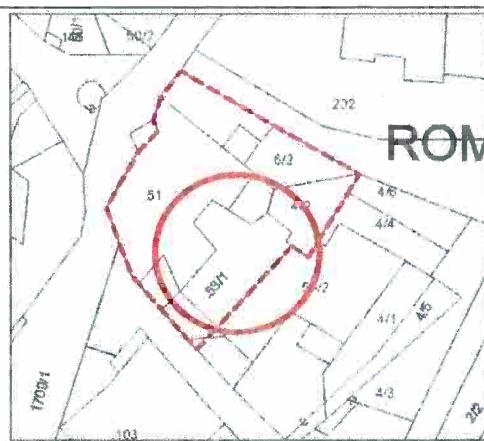
ALLEGATO
ALLA DELIBERA
del C.C. n° 33
del. 09.11.2017
IL SEGR. COI. R.



ORDINE DEGLI ARCHITETTI
DELLA PROV. AUTONOMA DI TRENTO
dott. arch. FULVIO BERTOLUZZA
ISCRIZIONE ALBO N° 181



Estratto PRG - Scala 1:1000



Estratto mappa - Scala 1:1000

PROVINCIA AUTONOMA DI TRENTO
Ufficio per la Pianificazione Urbanistica e il Paesaggio
**APPROVATO
CON PRESCRIZIONE**
dalla Giunta Provinciale
con deliberazione
N° 1886 D.D. 15/11/2017



Comune di Romeno
PIANO REGOLATORE GENERALE
SCHEDATURA EDIFICI DEL CENTRO STORICO

Numero scheda : 178

P.ED. : 53/1

FM : 3

VARIANTE OTTOBRE 2017

Data rilievo: 2016

Rilevatore: Arch. Fulvio Bertoluzza

Comprensorio: C6

Tipologia funzionale

A

- A = edificio prevalentemente residenziale
- B = edificio produttivo
- C = edificio speciale
- D = stalla
- E = baita
- F = malga
- G = chiesa
- H = rustico
- I = fontana
- L = legnaia
- M = municipio
- N = magazzino
- O = albergo
- P = cabina elettrica
- Q = edificio commerciale
- R = castello
- S = tettoia
- T = garage
- U = accesso

Tipologia architettonica storica

4

- 0 = Nessuna definizione
- 4 = Bassa definizione
- 6 = Media definizione
- 8 = Alta definizione

Degrado

B

- A = Nullo
- B = Medio
- C = Elevato

Permanenza caratteri formali

1

- Volumetrici originali: 1
- Costruttivo: 0
- Complementari: 0
- Decorativi: 0

Materiali utilizzati:

Copertura: tegola coppo

Colore: marrone scuro

Edificio: intonaco

Colore: grigio

Spazi di pertinenza: cortile interno

Tipologia: pavimentato

Epoca di costruzione

8

- 4 = posteriore al 1939
- 6 = tra il 1860 e il 1939
- 8 = anteriore al 1860

Spazi di pertinenza

B

- A = alta qualità
- B = media qualità
- C = bassa qualità

Grado di utilizzo

B

- A = utilizzato
- B = sottoutilizzato
- C = in stato di abbandono

Vincoli legislativi

N

- N = no
- S = D. Lgs n°42/04

Permanenza caratteri formali	1 +
Tipologia architettonica storica	4 +
Epoca di costruzione	8 =
Punteggio	13
Categoria Piano	R3

architetto Fulvio Bertoluzza

via S. Piovesano 21 - 38102 - Trento - Italia - Tel. 0461/400000 - Fax 0461/400001



Comune di Romeno
PIANO REGOLATORE GENERALE
SCHEDATURA EDIFICI DEL CENTRO STORICO

VARIANTE OTTOBRE 2017

Numero scheda : 178

P.ED. : 53/1

FM : 3



PROVINCIA AUTONOMA DI TRENTO
Ufficio per la Pianificazione Urbanistica e il Paesaggio
APPROVATO
CON PRESCRIZIONE
dalla Giunta Provinciale
con deliberazione
N° 1884 DD. 16/11/2017



via S. Maria, 24 38122 Romeno (TN) tel. 0461/99011

